

Tout pour les réseaux



Connectiques

Fibre optique	73
Câbles réseaux	74
Connecteurs, outils, panneaux ..	76



Rack, Onduleurs

Rack, baies 19"	78
Onduleurs	80



solutions réseaux pour professionnels



Ethernet

Ethernet & GigaEthernet	60
Convertisseurs, transceivers	62
Cartes	70



Wi-Fi & CPL

Antennes	68
Cartes, routeurs	69
CPL	72



Télécom

Routeurs, modems, VPN	66
---------------------------------	----



boîtiers

POE	64
Firewall, VPN	65
Serveurs d'impression	70
KVM	71

Cartes & switch Ethernet ou Giga Ethernet, cartes & routeurs Wi-Fi, Firewall, Modems/routeurs , switch et adaptateurs PoE, Câbles et cordons Ethernet & fibre optique, connectiques réseaux, rack, Baie et coffret 19", CPL, onduleurs...

Switches Ethernet - Switch non administrables de D-Link



DES-1024R+

GS8



réf	GS8+	GS5+	DSR24T	DSR16T	DSM16T	DS8E	DS5E
marque	Comet Labs	Comet Labs	Comet Labs	Comet Labs	Comet Labs	Comet Labs	Comet Labs
nb ports 10/100			24	16	16 dont 8POE	8	5
nb ports 10/100/1000	8	5					
format	bureau + kit rack 19"	bureau + kit rack 19"	rack 19"	rack 19"	rack 19"	bureau	bureau
alimentation	externe	externe	interne	interne	interne	externe	externe

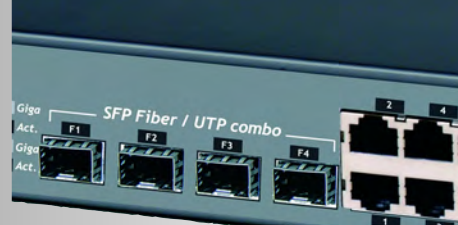


réf	DES-1016R+	DES-1024R+	DES-1026G	DGS-1005D	DGS-1008D	DGS-1016D	DGS-1024D
marque	D-Link	D-Link	D-Link	D-Link	D-Link	D-Link	D-Link
nb ports 10/100	16	24	24				
nb ports 10/100/1000			2	5	8	16	24
format	rack 19"	rack 19"	rack 19"	bureau	bureau	bureau	bureau
alimentation	interne	interne	interne	externe	externe	externe	externe
eco-énergie				X	X	X	X

réf	DES-1008P	DES-1008F	DES-1016D	DES-1024D	DES-1008D	DES-1005D
marque	D-Link	D-Link	D-Link	D-Link	D-Link	D-Link
nb ports 10/100	8 dont 4 POE	7 +1FX	16	24	8	5
nb ports 10/100/1000						
format	bureau	bureau	bureau	bureau	bureau	bureau
alimentation	interne	interne	interne	interne	externe	externe

Switch Ethernet

SQP



Switches Ethernet - SMART Switch de D-Link & Switch Comet Labs



DGS-1248T

GSM2400B



gamme DES

gamme DGS-1200 Green Ethernet

réf	DES-1228	DES-1228P	DES-1252	DES-1252P	DES-1216T	DES-1224T	DES-1248T
marque	D-Link	D-Link	D-Link	D-Link	D-Link	D-Link	D-Link
nb ports 10/100	24	24	48	48			
nb ports 10/100/1000	2	2	2	2	16	24	48
ports combo SFP/1000	2	2	2	2	2	2	2
nbre port POE		24 PoE		48 PoE			
management	web	web	web	web	web	web	web
matrice commutation	12,8 Gps	12,8 Gps	17,6 Gps	17,6 Gps	32 Gps	48 Gps	96 Gps
format	rack 19"	rack 19"	rack 19"	rack 19"	rack 19"	rack 19"	rack 19"
alimentation	interne	interne	interne	interne	interne	interne	interne
eco-énergie					x	x	x



réf	GSM2400B	GS2400B	GSM1600B	GS1600B	GSM424R
marque	Comet Labs	Comet Labs	Comet Labs	Comet Labs	Comet Labs
nb ports 10/100					24
nb ports 10/100/1000	24	24	16	16	2
ports combo SFP/1000	4		4		2
nbre port POE					
management	web		web		web
matrice commutation	Full wire speed	Full wire speed	Full wire speed	Full wire speed	12,8 Gps
format	rack 19"	rack 19"	rack 19"	rack 19"	rack 19"
alimentation	interne	interne	interne	interne	interne
eco-énergie	x	x	x	x	





Transceivers Ethernet - D-Link



DMC-615SC



DMC-300M



DMC-515SC



DMC-700SC

Les convertisseurs de média de D-Link transforment les signaux destinés à être transmis sur un type de câble (par exemple, un câble en cuivre), en signaux pour un autre type de câble (fibre optique, par exemple).

Ils permettent ainsi de relier des segments de réseau de façon simple et économique.

DMC-300M

Convertisseur de média multimode 10/100 Mbps vers 100 Base-FX (MT-RJ) (2km)

DMC-300SC

Convertisseur de média multimode 10/100 Mbps vers 100 Base-FX (SC) (2km)

DMC-515SC

Convertisseur de média monomode 10/100 Mbps vers 100Base-FX (SC) (15km)

DMC-530SC

Convertisseur de média monomode 10/100 Mbps vers 100 Base-FX (SC) (30km)

DMC-560SC

Convertisseur de média monomode 10/100 Mbps vers 100 Base-FX (SC)

DMC-615SC

Convertisseur de média multimode 100Base-FX (2 km, SC) vers 100Base-FX (15km, SC).

DMC-700SC

Convertisseur de média multimode 1000Base-T vers 1000Base-SX (SC) (550m).

DMC-810SC

Convertisseur de média monomode 1000 Base-T vers 1000Base-LX (SC) (10km).

DMC-920

Convertisseur de média à fibre monomode 10/100 Mbps vers 100Base-FX (SC) (20km)
Fourni avec alimentation pour un fonctionnement autonome.

Convertisseurs Ethernet - Comet Labs



1000TX-SX-SCM

Convertisseur de média multimode 1000Base-T vers 1000Base-SX (SC) (550m).

Ports : - 1 port Ethernet 1000 Mbps (RJ45)
- 1 port fibre optique 1000 Mbps à connecteur SC

1000TX-LX-SCM

Convertisseur de média monomode 1000 Base-T vers 1000Base-LX (SC) (10km).

Ports : - 1 port Ethernet 1000 Mbps (RJ45)
- 1 port fibre optique 1000 Mbps à connecteur SC

100FX-FX-SCM

Convertisseurs de média fibre multimode vers cuivre 100 Mbps

Ports : - 1 port Ethernet 10/100 Mbps (RJ45)
- 1 port fibre 100 Mbps à connecteur SC

100FX-FX-SCS

Convertisseurs de média fibre monomode vers cuivre 100 Mbp

Ports : - 1 port Ethernet 10/100 Mbps (RJ45)
- 1 port fibre 100 Mbps à connecteur SC single



Modules Ethernet - pour switches D-Link, Comet Labs ...



DEM-310GT




DEM-311GT



DEM-340T



DEM-340MG

 Transceivers pour switch	Switches		
	DES-1228 DES-1252 DES-1228P DES-1252P	DGS-1216T DGS-1248T DGS-1252	GSM2400 GSM1600
transceivers SFP			
DEM-210 Transceiver 100 Base-FX monomode (jusqu'à 15Km)	X		
DEM-211 Transceiver 100 Base-FX monomode (jusqu'à 2Km)	X		
DEM-310GT Transceiver fibre 1000Base-LX monomode (jusqu'à 10km)	X	X	X
MGBIC-LX idem en Comet Labs	X	X	X
DEM-311GT Transceiver fibre 1000Base-SX multimode (550m)	X	X	X
MGBIC-SX idem en Comet Labs	X	X	X

Modules de switches administrables et transceivers	Switches						
	DES-3010G	DES-3018 DES-3026	DES-3028 DES-3052	DGS-3024 DGS-3048	DGS-3100 SERIE	DES-3350SR	DGS-3312SR
Modules							
DEM-201F Module 1 port 100Base-FX (connecteur SC) (fibre multimode , jusqu'à 2 km)	X						
DEM-301T Module 1 port 1000Base-T	X						
DEM-301G Module 1 emplacement SFP 1000 Mbps (nécessite un transceiver SFP)	X						
DEM-340T Module 4 ports 1000Base-T							X
DEM-340MG Module 4 emplacements SFP 1000 Mbps (nécessite des transceivers SFP)							X
Transceivers SFP							
DEM-210 Transceiver fibre 100Base-FX monomode (jusqu'à 15 km)			X		X		
DEM-211 Transceiver fibre 100Base-FX multimode (jusqu'à 2 km)			X		X		
DEM-310GT Transceiver fibre 1000Base-LX monomode (jusqu'à 10 km)	X	X	X	X	X	X	
DEM-311GT Transceiver fibre 1000Base-SX multimode (550 m)	X	X	X	X	X	X	
DEM-314GT Transceiver fibre 1000Base-LX monomode (jusqu'à 50 km)*	X	X	X	X	X	X	
DEM-315GT Transceiver fibre 1000Base-LX monomode (jusqu'à 80 km)*	X	X	X	X	X	X	



802.3af PoE

Cette technologie, qui permet d'alimenter les éléments du réseau par le biais de câbles Ethernet standards, a été normalisée par l'IEEE (Institute of Electrical and Electronics Engineers) dans la spécification 802.3af.

Cette technologie apporte un double avantage :

- une alimentation pratique et à moindre coût des appareils raccordés
- une protection centralisée de l'alimentation de l'ensemble de l'installation, directement depuis l'armoire de commutation/câblage.

- injecteur : l'injecteur permet de connecter un périphérique non POE
- splitteur : le splitteur permet de connecter un périphérique POE sur un câblage non POE

Le respect de cette norme garantit sécurité et interopérabilité.

Switch PoE - D-Link & Comet Labs



DES-1316K



DSM16T

réf	DES-1316K*	DSM-16T	DS8-8POE	DS8-8POE
marque	D-Link	Comet Labs	Comet Labs	Comet Labs
nb ports 10/100	16	16	8	8
nb ports 10/100/1000				
nbre port POE	8	8	8	4
conso/port	15,4W	15,4W	15,4W	15,4W
conso totale	130W	130W	130W	65W
management		web		
format	rack 19"	rack 19"	bureau/rack	bureau/rack
alimentation	interne	interne	interne	interne

* livré avec 2 adaptateurs DWL-P50

Convertisseurs PoE - D-Link & Comet Labs

convertisseurs

DWL-P50 D-Link

Compatibilité IEEE 802.3af. Fournit une alimentation CC au périphérique non-PoE via le câble de catégorie 5 existant. Tension : 5/12 V (sélection à l'aide d'un commutateur à glissière). Aucun logiciel requis, tous systèmes d'exploitation.

DWL-P200 D-Link

Se compose d'une base et d'un terminal qui alimentent le périphérique non-PoE en courant continu via le câble de catégorie 5 existant. Tension : 5/12 V (sélection à l'aide d'un switch DIP). Aucun logiciel requis, tous systèmes d'exploitation.

convertisseurs

POE-SPLITU Comet Labs

Compatibilité IEEE 802.3af. Fournit une alimentation CC au périphérique non-PoE via le câble de catégorie 5 existant. Tension : 5/7.5/9/12 V (sélection à l'aide d'un commutateur à glissière). Aucun logiciel requis, tous systèmes d'exploitation.

POE-INJ Comet Labs

Le séparateur PoE permet de connecter n'importe quel équipement Ethernet nécessitant une tension 5v sans avoir besoin de disposer d'une prise secteur à côté.



MidSpan PoE - Comet Labs



POE-8MIDSPAN

Ce Hub Ethernet MidSpan 8 ports 10/100 intègre la technologie POE (Power Over Ethernet) IEEE 802.3af permettant d'injecter du courant au travers des Câbles de liaison RJ45 afin d'alimenter des appareils pourvus de cette technologie (Hub, Switch, point d'accès WiFi ou caméra réseau IP...)

Spécification :

- 8 ports RJ45 injecteur POE (DATA 10/100 +POWER 48V) en sortie
- Technologie MidSpan : chaque port d'entrée a son propre port de sortie et ne communique pas avec les autres ports.
- Rackable dans armoire 19" par pattes de fixation fournies



Firewall - Security by D-Link & Comet Labs

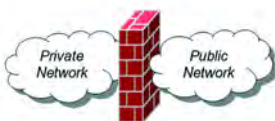


DFL-800:DFL-860



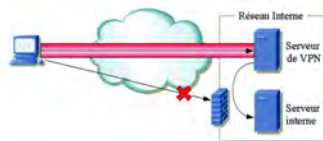
Firewalls D-Link

Caractéristiques	DFL-210	DFL-210	RF30	DFL-800	DFL-860	DFL-1600	DFL-2500
fabricant	D-Link	D-Link	Comet Labs	D-Link	D-Link	D-Link	D-Link
Nbre utilisateur	50	50	50	150	150	500	+500
ports LAN Ethernet	4	4	8	7	7	6 Gigabit	8 Gigabit
ports WAN Ethernet	1	1	2	2	2	configurables selon les besoins	
ports DMZ Ethernet	1	1	1	1	1		
port console RS-232	x			x	x	x	x
Débit firewall	80 Mbps	80 Mbps	30Mbps	150 Mbps	150 Mbps	320 Mbps	600 Mbps
Débit VPN	25 Mbps	25 Mbps	10Mbps	60 Mbps	60 Mbps	120 Mbps	300 Mbps
Sécurité réseau Zone Défense				x		x	x
Sécurité UTM		x		x	x	x	x
Sessions simultanées	12 000	12 000	12 000	25 000	25 000	400 000	1 000 000
Tunnels VPN dédiés	100	100	34	300	300	1200	2500
Gestion de la bande passante	x	x	x	x	x	x	x
Système IPS avancé en option*	x	x		x	x	x	x
Base de données intégrée d'authentification des utilisateurs	x	x	x	x	x	x	x
répartition de charge & basculement entre liens			x				



Firewall ???

Le pare-feu est aujourd'hui considéré comme une des pierres angulaires de la sécurité d'un réseau informatique. Il permet d'appliquer une politique d'accès aux ressources réseau (serveurs).
 Il a pour principale tâche de contrôler le trafic entre différentes zones de confiance, en filtrant les flux de données qui y transitent. Généralement, les zones de confiance incluent Internet (une zone dont la confiance est nulle), et au moins un réseau interne (une zone dont la confiance est plus importante).
 Le but ultime est de fournir une connectivité contrôlée et maîtrisée entre des zones de différents niveaux de confiance, grâce à l'application de la politique de sécurité et d'un modèle de connexion basé sur le principe du moindre privilège.



VPN ????

Le VPN (Virtual Private Network) permet aux utilisateurs de se connecter depuis Internet dans leur société, agence.... Cette connexion s'effectue dans un tunnel crypté, de façon à ce que les données ne puissent pas être récupérées par un pirate éventuel.
 La procédure d'authentification peut être faite soit par certificat électronique, soit par compte/mot de passe. Il faudra donc choisir la méthode selon le résultat désiré.
 Principe : Le client se connecte au serveur de VPN, qui s'authentifie auprès du serveur RADIUS central. Après authentification, le client se voit attribuer une adresse IP du réseau VPN de sa société, agence, ce qui lui permet d'avoir accès aux données, comme s'il se trouvait sur le site.

Gestion VPN du RF30

Gestion VPN (réseau privé virtuel) à basculement (VPN Fail-over) :

- IPSec : clé manuel ou échange de clé (IKE), authentification et gestion de clés -
- Authentification MD5 / SHA-1, Encryption DES/3DES, AES 128/192/256
- Authentification d'entête (AH), encapsulation ESP,
- Support IPSec dynamique, Serveur PPTP.

Firewall du RF30

- Statefull Packet Inspection (SPI) et deny de service (DoS)
- Détection et prévention d'intrusion - Alerte par log et e-mail.
- Filtrage des paquets par adresses IP, port et type de trames
- Filtrage URL et M.A.C. adresses, Java, Applet, ActiveX, Web proxy, cookies
- Prioritisation des trafics et gestion de la bande passante

Firewall & Modem/Routeur - gamme Bewan



Secure LX



LB9000

Répartition de charge et Qualité de service : un réseau optimisé avec une meilleure disponibilité des lignes

Modem-routeur ADSL Wi-Fi Serveur VPN 16 tunnels

Secure LX400H

- Concentrateur pare-feu 4 WAN
- Répartition de charge Internet et VPN
- Haute disponibilité

Secure LX200H

- Routeur pare-feu 2 WAN
- Répartition de charge Internet et VPN
- Haute disponibilité

- Bewan Secure LX400H est un concentrateur VPN haute disponibilité conçu pour équiper un site central, dans le cadre du déploiement d'un réseau privé virtuel. Il comprend 4 ports WAN, un port LAN, un port DMZ, un port console et un serveur VPN 150/500 tunnels avec chiffrement matériel.
- Bewan Secure LX400H permet de mutualiser 4 accès Internet indépendants. Il assure la répartition de charge et la redondance des liens Internet et VPN, grâce notamment au multiplexage de tunnels, à la Qualité de Service et au protocole VRRP. Son pare-feu SPI/DoS paramétrable intégrant un système de détection et prévention d'intrusions IDS/IPS garantit un haut niveau de sécurité au réseau local.

Conçu pour les professionnels, LanBooster 9104N est un modem-routeur sans fil de dernière génération qui offre une richesse fonctionnelle incomparable : accès à l'Internet haut débit, partage sur un réseau local, serveur VPN 16 tunnels, point d'accès sans fil universel 802.11b/g/n et pare-feu complet.

Secure LX400H Secure LX200H

Secure L800 Secure L200 Secure L20

spécifications du Bewan Secure LX400H :

- Gestion de la bande passante QoS
- Pare-feu complet pour une sécurité totale
- 1 port LAN Ethernet 10/100
- Équilibrage de charge VPN et Internet
- Serveur VPN 150 tunnels intégré (site-à-site)
- Serveur VPN 500 tunnels intégré (road warrior)
- 4 ports WAN Ethernet 10/100 pour raccorder un modem ADSL, VDSL, WiMax,...
- 1 port DMZ Ethernet 10/100

spécifications du Bewan Secure LX200H :

- Gestion de la bande passante QoS
- Pare-feu complet pour une sécurité totale
- 2 ports WAN Ethernet 10/100 avec équilibrage de charge Internet
- 4 ports LAN Ethernet 10/100
- Serveur VPN 70 tunnels intégré (site-à-site)
- Serveur VPN 300 tunnels intégré (road warrior)
- Équilibrage de charge VPN et Internet

spécifications du Bewan Secure L800 :

- 1 port LAN Ethernet 10/100
- Équilibrage de charge VPN et Internet
- 1 port DMZ Ethernet 10/100
- 8 ports WAN Ethernet 10/100 pour raccorder un modem ADSL, VDSL, WiMax,...
- Serveur VPN 300 tunnels intégré (site-à-site)
- Serveur VPN 800 tunnels intégré (road warrior)

spécifications du Bewan Secure L200 :

- Gestion de la bande passante QoS
- Pare-feu complet pour une sécurité totale
- 2 ports WAN Ethernet 10/100 avec équilibrage de charge Internet
- 4 ports LAN Ethernet 10/100
- Serveur VPN 70 tunnels intégré (site-à-site)
- Serveur VPN 300 tunnels intégré (road warrior)

spécifications du Bewan Secure L20 :

- identiques à celles du L200 avec
- Serveur VPN 20 tunnels intégré (site-à-site)
- Serveur VPN 50 tunnels intégré (road warrior)

LanBooster 9104 LanBooster 9000G LanBooster 9000

remplaçants de la gamme LB8xxx

spécifications du LanBooster 9104N :

- Modem intégré ADSL2/2+, RE-ADSL
- Débit jusqu'à 300 Mbps
- Borne Wi-Fi intégrée
- Pare-feu complet pour une sécurité totale
- Serveur VPN 16 tunnels intégré
- Sécurité WLAN : WEP, WPA et WPA2
- 4 ports LAN Ethernet 10/100
- Multi SSID
- Fonction VLAN
- Universal Plug and Play

spécifications du LanBooster 9000 :

- Modem intégré ADSL2/2+, RE-ADSL
- Pare-feu complet pour une sécurité totale
- Serveur VPN 16 tunnels intégré
- 4 ports LAN Ethernet 10/100

spécifications du LanBooster 9000G :

- celles du LB9000 avec
- Borne Wi-Fi intégrée
- Wi-Fi 802.11g évolutif en 802.11n par mise à jour logicielle



Modem/routeur - Comet Labs & Motorola/Netopia



WRM42



série Entreprise



WRM42



Netopia 3300 series

Routeur ADSL2/2+ et RE-ADSL avec modem et point d'accès sans fil

- Conjuguez Internet Haut Débit (jusqu'à 24 Mbits/s (ADSL2/2+) et réseau sans fil performant
- Accédez à Internet haut débit jusqu'à 8 kilomètres de distance grâce à la technologie RE-ADSL (Range Extended)
- Canal montant jusqu'à 1 Mégabits.
- 4 ports LAN 10/100 Mbps intégrés.
- Point d'accès sans fil 802.11g compatible avec vos équipements 802.1b existants .
- Fonctionne en mode VPN pass-through, laissant transiter les communications de vos réseaux virtuels privés.
- Pare-feu complet et intelligent gérant les applications multimédia, les jeux en réseaux et les flux audio et vidéo.
- Configuration de l'équipement à l'aide d'un simple navigateur web.
- Sécurisation de vos communications sans fil à l'aide des protocoles standards WEP.

- Connexions et ports :
 - 4 ports LAN switchés 10/100
 - 1 port RJ-11 pour ligne ADSL (filtre ADSL inclus dans le carton)
 - 1 antenne amovible connecteur R-SMA

- Protocoles supportés
 - Standards ADSL : ANSI T1.413 révision 2, G.DMT (ITU 992.1), G.Lite (ITU G992.2) G.HS (ITU 994.1), G.DMT bis (ITU 992.3) G.DMT bisplus (ITU 992.5)
 - Protocoles ATM et PPP :
 - Adaptation ATM niveau 5 (AAL5), protoc. multiples sur AAL5 (RFC2684), RFC1483 routé et bridgé, Encapsulation Ethernet bridgé et routé, multiplexage VX et LLC, PPPoE, PPPoA (RFC2364), OAM F4/F5

Protocoles réseaux : NAT, PAT, RIP-1/2, TFTP, FTP, SNMP support MIB, DHCP serveur, client et relais, HTTP, NAT, PAT, DDNS, SNTP, Relais DNS et proxy IGMP, VPN Pass-through (pour PPTP, L2TP et IPSec).

Passerelles ADSL/ADSL2+ et Ethernet, professionnelles avec fonctions complètes de pare-feu, VPN et connexion de secours

Les + de la gamme Entreprise

- Technologie VGx allié aux fonctions Port-Based VLAN et QoS. Peut être utilisée avec des applications VoIP (support d'ALGs SIP et H323)
- Fonctions VPN et de sécurité complètes et puissantes
- Management local et distant
- Pare-feu et switch managéable intégrés
- Fonctionnalités et interface de configuration communes à toute la gamme ENT
- Très faible taux de retour. Maîtrise totale de la technologie

- **3347NWG-VGX**
Modem-routeur ADSL 2/2+ Annexe A Wi-Fi (802.11b/g, 54Mbps, 1 antenne détachable)
Switch 4 ports 10/100 BaseT, QoS & Trafic Management

- **3346N-ENT**
Modem-routeur ADSL 2/2+ Annexe A
Switch managéable 4 ports 10/100 BaseT,

- **3347NWGEU-ENT**
Modem-routeur ADSL 2/2+ Annexe A
Switch managéable 4 ports 10/100 BaseT,

- **3386ENT**
routeur ADSL 2/2+ Annexe A
Switch 4 ports 10/100 BaseT,

caractéristiques communes aux versions ENT/ENTreprise :
Modem ADSL/ADSL 2+, comp. Re-ADSL
Switch managéable 4 ports 10/100 BaseT pour les version Wi-Fi : 3-D Reach 802.11g

Configuration et management en local et à distance via menus EasySetup (Telnet), scripts, CLI et SNMP

Traduction d'adr. IP et de ports (NAT/NAPT/MultiNAT)

QoS (VGx, Port-Based VLAN, TOS, DiffServ, UBR, CBR, VBR)

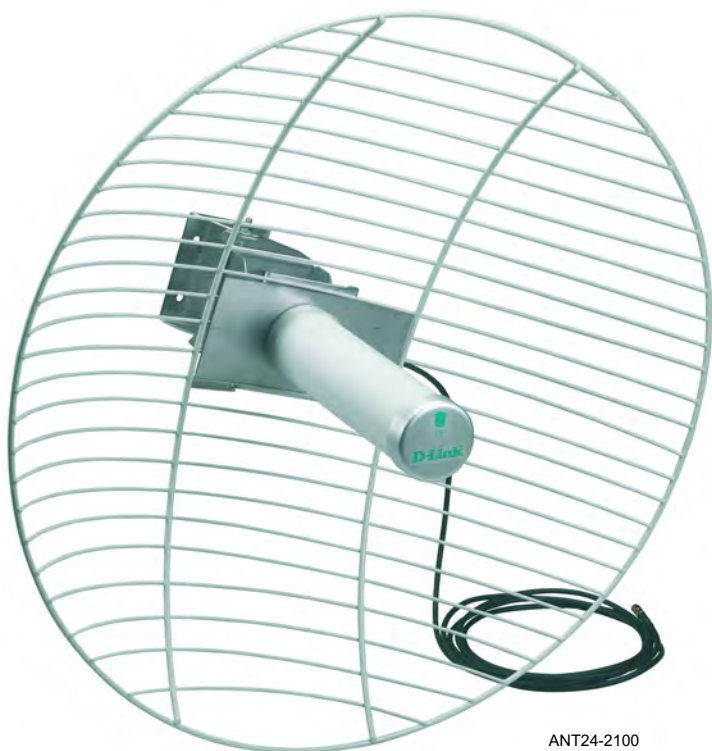
Pare-feu Stateful Packet Inspection avec filtrage de paquets LAN/WAN

Connexion de secours (externe) avec fonctions VRRP
Client/Serveur/relais DHCP
VPN Pass-through

Tunnels VPN IPsec, PPTP, L2TP, GRE (16 tunnels maxi)

Mises à jour de Firmware gratuites

Antennes - Réseaux sans fil



ANT24-2100



ANT24-1200



ANT24-1400

Type	Largeur de faisceau	Gain	Portée*	connecteur	réf
Antenne intérieur					
Omnidirectionnel	H: 360 - V : 24	5 dBi	0,5 km	RP SMA fem. ¹	DL-ANT24-0501
Omnidirectionnel	H: 360 - V : 36	5 dBi	0,5 km	RP SMA fem. ¹	DL-ANT24-0501C
Omnidirectionnel	H: 360 - V : 24	7 dBi	1 km	RP SMA fem. ¹	DL-ANT24-0700
Omnidirectionnel	H: 360 - V : 15	8 dBi	1 km	N avec câble 4m ²	ANT24-0800CBL
Directionnel	H: 80 - V : 80	6 dBi	0,5 km	RP SMA fem. ³	DL-ANT24-0600
Directionnel	H: 70 - V : 15	8,5 dBi	1 km	RP SMA fem. ³	DL-ANT24-0801
Directionnel Panneau	H: 80 - V : 23	11,5 dBi	1,5 km	RP SMA fem. ³	DL-ANT24-1200
Antenne extérieur					
Omnidirectionnel	H: 360 - V : 15	8 dBi	1 km	N ²	DL-ANT24-0600
Omnidirectionnel	H: 360 - V : 5	15 dBi	5 km	N ³	DL-ANT24-0800
Directionnel	H: 70 - V : 15	8,5 dBi	1 km	RP SMA fem. ³	DL-ANT24-0801
Directionnel	H: 70 - V : 30	8 dBi	1 km	N avec câble 4m	ANT24-0870CBL
Directionnel Yagi	H: 50 - V : 50	12 dBi	1,5 km	RP SMA fem. ²	DL-ANT24-1200
Directionnel panneau	H: 30 - V : 30	14 dBi	3 kms	RP SMA fem. ²	DL-ANT24-1400
Directionnel panneau	H: 15 - V : 15	18 dBi	5,5 kms	RP SMA fem. ²	DL-ANT24-1800
Directionnel panneau	H: 15 - V : 20	20 dBi	8 kms	N avec câble 6m	ANT24-2015CBL
Directionnel panneau	H: 18 - V : 12	21 dBi	10 kms	RP SMA fem. ²	DL-ANT24-2100
Antenne pour points d'accès Bewan, Comet Labs, D-Link					
Omnidirectionnel	H: 360 - V : 30	3 dBi		directe - RSMA	ANT24-0300

1/ livré avec un adaptateur RP-SMA vers RP-TNC

2/ câble "queue de cochon", câble Pigtail de 0,5m avec connecteur male N vers femelle RP SMA

3/ câble "queue de cochon", câble Pigtail de 3m avec connecteur male N vers femelle RP SMA

* augmente la portée jusqu'à



Wi-Fi - Dlink et Comet Labs
adaptateurs, point d'accès, routeurs...



Wireless N 300 - Dlink et Comet Labs
réseaux sans fil 802.11n

gamme de produits réseau sans fil 802.11n
300 Mbps compatible 54/11 Mbps - 802.11 b & g

interface	OS	marque	réf
USB2.0	Win&MacOS X	CometLabs	WNUSB
USB2.0	Windows	D-Link	DWA-142
USB2.0	Windows	D-Link	DWA-160*

PCI-X	Windows	D-Link	DWA-547
PCI-e	Windows	D-Link	DWA-556
Expresscard	Windows	D-Link	DWA-643
PCMCIA	Windows	D-Link	DWA-645

Routeur/point d'accès	pour modem câble/Xdsl	
1port WAN + 4 port LAN 10/100 - WDS	CometLabs	WRPN
1port WAN + 4 port LAN 10/100	D-Link	DIR-615
1port WAN + 4 port LAN Giga	D-Link	DIR-655

Point d'accès WDS -QoS	D-Link	DIR-1353
------------------------	--------	----------

* Dual band 2,4 et 5 Ghz

Wireless 54 - Adaptateurs D-link et Comet Labs
réseaux sans fil 802.11a/b/g

gamme d'adaptateurs sans fil 802.11G 54/108 Mbps

interface	OS	caractéristiques	marque	réf
USB	Mac/PC	54/11 Mbps	CometLabs	WN598
USB	PC	54/11 Mbps Nvelle gamme	D-Link	DWA-110
USB	PC	54/11 Mbps AirPlus G	D-Link	DWL-G122
USB	PC	108/54/11 Mbps AirPlus XtremG	D-Link	DWL-G132
PCI	PC	54/11 Mbps Nvelle gamme	D-Link	DWA-510
PCI	PC	54/11 Mbps AirPlus G	D-Link	DWL-G510
PCI	PC	108/54/11 Mbps AirPlus XtremG	D-Link	DWL-G520
PCMCIA	PC	54/11 Mbps Nvelle gamme	D-Link	DWA-610
PCMCIA	PC	54/11 Mbps AirPlus G	D-Link	DWL-G630
PCMCIA	PC	108/54/11 Mbps AirPlus XtremG	D-Link	DWL-G650

Amplificateur de signal sans fil 54Mbps D-Link DWL-G710
Il reprend le signal sans fil 802.11g existant et le "répète" pour permettre la connexion sans fil à la cave, dans la cour, au garage ou à tout "trou de couverture" jusqu'où le signal sans fil ne pouvait être acheminé auparavant

Adaptateur client Fast Ethernet vers sans fil D-Link DWL-G810
convertit virtuellement n'importe quel équipement Ethernet en une solution de réseau sans fil

Point d'accès sans fil 802.11G 54/108 Mbps		
port 10/100 -WEP- WPA-WDS - 3 antennes	CometLabs	WRP64
port 10/100 - WEP- WPA - 1 antenne	D-Link	DWL-2100AP
port 10/100 - WEP- WPA - POE - 1 antenne	D-Link	DWL-2200AP
port 10/100 - WEP- WPA - WAP2- POE - 2 antennes	D-Link	DWL-3200AP
port 10/100 - WEP- WPA - WAP2- POE - Plafonnier	D-Link	DWL-3260AP

Point d'accès extérieur - Boîtier moulé étanche et chauffage intégré
WEP- WPA - POE - 2 antennes D-Link DWL-2700AP
bi bande (2,4 Ghz / 5 Ghz), tri-mode 802.11 a/b/g D-Link DWL-7100AP
WEP- WPA - WAP2- POE - 2 antennes D-Link DWL-8200AP

*pour fonctionner dans n'importe lequel des 5 modes suivants : (1) en tant que point d'accès sans fil, (2) en tant que pont point-à-point vers un autre point d'accès, (3) en tant que pont sans fil point-à-multi-point, (4) en tant que client sans fil ou (5) en tant que répéteur sans fil



Ethernet- cartes D-link et Comet Labs réseaux Ethernet



gamme d'adaptateurs LAN, réseaux Ethernet

interface	OS	caractéristiques	marque	réf
Ethernet 10/100, Fibre				
PCMCIA CardBus	Windows	Ethernet 10/100 RJ45	D-Link	DFE-690TXD
PCI	Windows	Ethernet 10/100 RJ45	D-Link	DFE-528TX
PCI	Windows	Ethernet 10/100 RJ45 WOL/ROM	D-Link	DFE-530TX
PCI	Windows	Fibre SC 100BaseFX	D-Link	DFE-550FX
PCI	Windows	Fibre SC 100BaseFX*	D-Link	DFE-551FX*
PCI	Windows	Ethernet 10/100 WOL/OM/IP	D-Link	DFE-550TX
PCI	Windows NT4	4 x Ethernet 10/100 RJ45	D-Link	DFE-580TX
PCI	PC/MAC	Ethernet 10/100 RJ45	Comet Labs	N261T
PCI	PC/MAC	Ethernet 10/100 LowProfil	Comet Labs	N261TLP
PCI	PC/MAC	Ethernet 10/100 RJ45	Comet Labs	N268T
GigaEthernet				
PCMCIA CardBus	Windows	Ethernet Giga RJ45	D-Link	DGE-660T
PCI	PC/MAC	Ethernet Giga RJ45 /WOL	D-Link	DGE-528T
PCI	PC	Ethernet Giga RJ45	Comet Labs	N361T
PCI	PC/MAC	Ethernet Giga RJ45	Comet Labs	N368T32
PCI	Windows	Ethernet Giga RJ45	D-Link	DGE-530T
PCI	Windows	1000Base-SX (SC)	Comet Labs	N363SC
PCI-e x4	Windows	1000Base-SX (LC)	D-Link	DGE-560SX

*DFE-551FX pour câble optique fibre multimode 50/125um ou 62.5/125um, jusqu'à 2km, Longueur d'onde 1300nm

Serveur d'impression - D-link partager les imprimantes



gamme de serveur d'impression pour réseau Ethernet 10/100. Support des protocoles TCP/IP, NetBEUI & AppleTalk

série	nombre de ports			divers	marque	réf
	parallèle	USB				
1	2			comp. HP P/L	D-Link	DP-300+
	2	1		comp. HP P/L	D-Link	DP-300U
	1			format pocket	D-Link	DP-301P+
			1		D-Link	DP-301U
			1	Wi-Fi 802.11g	D-Link	DP-G310
	1		2	Wi-Fi 802.11g	D-Link	DP-G321
			4	Wi-Fi 802.11g	D-Link	DPR-1260*

* Supporte la fonction scanner des imprimantes multifonctions



KVM Rackable - KVM USB/PS2+ LCD spécial rack/baie 19"

Cette console est spécialement conçue pour les baies 19" ayant une forte contrainte d'encombrement.

En 1U d'épaisseur, cette console intègre un écran LCD de 17", un clavier, une TouchPad, un switch KVM de 8 ports PS2/USB grâce aux câbles optionnels. Dotée d'un écran de 17", les administrateurs de systèmes peuvent contrôler de façon sécuritaire les serveurs à partir d'une seule console compacte. Très mince, le KVM LCD convient aux baies de 19 pouces standard, ce qui permet une intégration complète de l'écran LCD et du clavier.

- Conception compacte 1U avec switch 8 ports et écran 17" LCD
- Clavier Azerty français et touchpad industriel
- Connecteur vidéo DB15
- OSD pour un contrôle plus aisé
- Mécanisme de fermeture à clé intégré
- configuration sécurisée grâce à une protection avec deux niveaux ; mode administrateur ou mode utilisateur
- Alimentation basse consommation intégrée



USB PS2

• Caractéristiques

- Construction: Acier Noir
- LCD: Luminosité 300 nits, support 1280x1024
- Commutateur KVM: 8 ports PS2 ou USB suivant le câble utilisé
- La partie KVM est détachable
- Clavier 106 touches keyboard Azerty
- TouchPad
- Câbles: En option USB2 ou PS2
- Commandes frontales et menus à l'écran
- Poids: 16.5kg
- Profondeur: 570mm

Référence	Désignation
KVM-LCD17	KVM with 17"LCD, Azerty keyboard & touchpad, 1U
KVM-LCD17USB	Kit de câbles 1,8 m - USB2
KVM-LCD17PS2	Kit de câbles 1,8 m - PS2

KVM - Contrôler facilement plusieurs PC



DKVM-16



DKVM-4KU



DKVM-2KU

réf	DKVM-16	DKVM-8E	DKVM-4U	DKVM-4K	DKVM-2KU	DKVM-2K
marque	D-Link	D-Link	D-Link	D-Link	D-Link	D-Link
description	KVM	KVM	KVM	KVM	KVM	KVM
nb ports	16	8	4	4	2	2
type de port	PS2/DB15	PS2/DB15	USB	PS2	USB	PS2
port cascade	oui (8max)	oui (8max)	non	non	non	non
résolution maxi.	1920 x 1440	1920 x 1440	2048x1536	1600x1200	2048x1536	2048x1536
format	rack 19"	rack 19"	bureau	bureau	bureau	bureau
Câbles fournis	3	2	2	2	1	1

DKVM-CB

Kit de câbles pour DKVM-2, DKVM-4, DKVM-8E et DKVM-16
Câble de 1,80m permettant de relier un clavier (PS2), un moniteur (DB-15) et une souris (PS2).

DKVM-CU

Kit de câbles pour DKVM-4U
Combinaison de clavier (PS2), Vidéo (DB-15), USB (Type A<-> type B)



CPL Pro - dLAN 200



dLAN® 200 AVpro host : mise en réseau large bande innovante basée sur le câblage existant dans le bâtiment (câble coaxial /électrique/ téléphonique)

Utilisez le câblage existant dans votre bâtiment pour réaliser une mise en réseau optimale : avec les produits devolo, vous réalisez des réseaux large bande innovants qui garantissent une transmission parallèle des conversations téléphoniques VoIP, de la télévision par Internet et des données Internet. L'installation est très simple : vous n'avez pas besoin d'installer de câbles supplémentaires et utilisez les réseaux câblés existants, tels que les réseaux TV câblés dans les immeubles, les hôtels, etc.

Avec le dLAN® 200 AVpro host, vous générez des clusters d'une taille pouvant atteindre jusqu'à 253 esclaves et réalisez des économies d'argent grâce à la configuration à distance tout en bénéficiant d'une flexibilité optimale.

Domaines d'utilisation :

- Petites et moyennes installations réseaux HFC (Hybrid Fiber/Coax).
- Dispositifs de distribution SAT et distribution SAT-FI
- Répartition du trajet BK pour les communautés d'antennes
- Répartitions domestiques BK dans les immeubles
- Hôtels de taille moyenne à grande, gestion des logements, maisons de retraite, écoles, hôpitaux, bateaux de croisière, technique de sécurité.

Particularités produit

- Fonction Quality-of-Service (QoS) intégrée pour la mise en priorité des données
- Gestion à distance (Remote Management) via logiciel dLAN 200 AVpro manager
- Accès à distance via interface Web
- SNMP Agent
- Support IGMP
- Commutateur Ethernet 4 ports Auto MDI-X (balises, gestion VLAN)
- Architecture maître/esclave
- Extension modulable grâce à l'utilisation de jusqu'à 253 esclaves par maître

- Configuration automatique via DHCP, TFTP
- Portée : 1500 m au-dessus du réseau coaxial, 200 m au-dessus du réseau électrique et 400 m au-dessus du réseau téléphonique
- Cryptage sûr des données
- Boîtier métallique (avec équerre de fixation)
- Option encastrable, pour baie 19"

- dLAN 200 AVpro host : réf : 1231
idem sans le switch 4 ports et sans la configuration automatique via DHCP, TFTP
- dLAN 200 AVpro2 i : boîtier métallique réf : 1236
- dLAN 200 AVpro2 : boîtier plastique réf : 1233

Adaptateurs CPL 200

Caractéristiques produit principales

- Vitesse atteignant 200 Mbits/s, cryptage de données par simple pression sur un bouton
- «Quality of Service » assure une transmission, sans perturbations, des applications multimédia modernes
- Nbr de clients par réseau porté à 64 Clients
- Isolation peer to peer

références

- L'adaptateur dLAN Wireless 200 extender fait ainsi fusionner deux mondes de la technologie des réseaux « le câble et le sans fil ».
CPL :200 Mbit/s via dLAN
Wi-Fi : 54 Mbit/s via WLAN

- Kit de 2 adaptateurs Ethernet CPL dLAN 200 Mbit/s
réf : 1223

- 1 adaptateur Ethernet CPL dLAN 200 Mbit/s
réf : 1219

- Dlan 200 AV+ : idem avec renvoi prise courant
Kit de 2 adaptateurs Ethernet CPL dLAN 200AV+
réf : 1373

1 adaptateur Ethernet CPL dLAN 200 AV+
réf : 1359





Cordon optique - jarretières



Patch LC vers LC

Fibre duplex multimode 62,5/125 um	
lg	réf SQP
1m	FO-LC/LC-DM1
2m	FO-LC/LC-DM2
3m	FO-LC/LC-DM3
5m	FO-LC/LC-DM5
10m	FO-LC/LC-DM10
30m	FO-LC/LC-DM30
60m	FO-LC/LC-DM60

Patch LC vers LC

Fibre duplex multimode 50/125 um	
lg	réf SQP
2m	FO-LC/LC50-DM2
5m	FO-LC/LC50-DM5
10m	FO-LC/LC50-DM10
15m	FO-LC/LC50-DM15
20m	FO-LC/LC50-DM20
25m	FO-LC/LC50-DM25

Patch LC vers SC

Fibre duplex multimode 62,5/125 um	
lg	réf SQP
1m	FO-LC/SC-DM1
2m	FO-LC/SC-DM2
3m	FO-LC/SC-DM3
5m	FO-LC/SC-DM5
10m	FO-LC/SC-DM10
existe en 50/125um	

Patch LC vers ST

Fibre duplex multimode 62,5/125 um	
lg	réf SQP
1m	FO-LC/ST-DM1
2m	FO-LC/ST-DM2
3m	FO-LC/ST-DM3
5m	FO-LC/ST-DM5
10m	FO-LC/ST-DM10
existe en 50/125um	

Patch ST vers ST

Fibre duplex multimode 62,5/125 um	
lg	réf SQP
1m	FO-ST/ST-DM1
2m	FO-ST/ST-DM2
3m	FO-ST/ST-DM3
5m	FO-ST/ST-DM5
10m	FO-ST/ST-DM10
30m	FO-ST/ST-DM30
60m	FO-ST/ST-DM60

Patch ST vers ST

Fibre duplex multimode 50/125 um	
lg	réf SQP
1m	FO-ST/ST50-DM1
2m	FO-ST/ST50-DM2
3m	FO-ST/ST50-DM3
5m	FO-ST/ST50-DM5
10m	FO-ST/ST50-DM10
30m	FO-ST/ST50-DM30
60m	FO-ST/ST50-DM60

Patch ST vers MTRJ

Fibre duplex multimode 62,5/125 um	
lg	réf SQP
1m	FO-ST/MTRJ-DM1
2m	FO-ST/MTRJ-DM2
3m	FO-ST/MTRJ-DM3
5m	FO-ST/MTRJ-DM5
10m	FO-ST/MTRJ-DM10
existe en 50/125um	

Patch SC vers SC

Fibre duplex multimode 62,5/125 um	
lg	réf SQP
1m	FO-SC/SC-DM1
2m	FO-SC/SC-DM2
3m	FO-SC/SC-DM3
5m	FO-SC/SC-DM5
10m	FO-SC/SC-DM10
30m	FO-SC/SC-DM30
60m	FO-SC/SC-DM60





couronne



carton dévidoir



touret

Câbles Ethernet

Catégorie 5e UTP

Câble réseau CAT 5e monobrin couleur gris
4 paires torsadées
Bande passante : 100 Mhz
Tenue au feu : IEC-60332-1 / NF C 32070 C2

longueur	conditionnement	réf SQP
100m	couronne	UTP-100LS
200m	carton dévidoir	UTP-200LS
300m	carton dévidoir	UTP-300LS
500m	touret	UTP-500LS

Construction :
AME : Cuivre recuit monobrin AWG24
Isolant : PE haute densité
Gaine : LSZH

Applications :
Ethernet 10Base T, 100 Base Tx, Ethernet 1000 Base T

Catégorie 6 FTP

Câble réseau blindé CAT 6e monobrin couleur gris
4 paires torsadées
Bande passante : 100 Mhz
Tenue au feu : IEC-60332-1 / NF C 32070 C2

longueur	conditionnement	réf SQP
100m	couronne	FTP6-100LS
300m	carton dévidoir	FTP6-300LS
500m	touret	FTP6-500LS

Construction :
AME : Cuivre recuit monobrin AWG24
Isolant : PE haute densité
Drain de masse : cuivre étamé monobrin
Blindage : ruban Al/pet
Gaine : LSZH

Applications :
Ethernet 10Base T, 100 Base Tx, Ethernet 1000 Base T, Ethernet 10G Base T (jusqu'à 55m)
IEEE 802.3 af - PoE

Catégorie 5e FTP

Câble réseau blindé CAT 5e
4 paires torsadées
Bande passante : 100 Mhz
Tenue au feu : IEC-60332-1 / NF C 32070 C2

longueur monobrin	conditionnement	réf SQP
100m	couronne	FTP-100LS
300m	carton dévidoir	FTP-300LS
500m	touret	FTP-500LS
multibrins		
300m	carton dévidoir	FTP-300Multi

Construction :
AME : Cuivre recuit monobrin AWG24
Isolant : PE haute densité
Drain de masse : cuivre étamé monobrin
Blindage : ruban Al/pet
Gaine : LSZH

Applications :
Ethernet 10Base T, 100 Base Tx, Ethernet 1000 Base T

Catégorie 6 UTP

Câble réseau blindé CAT 6e monobrin couleur gris
4 paires torsadées
Bande passante : 100 Mhz
Tenue au feu : IEC-60332-1 / NF C 32070 C2

longueur	conditionnement	réf SQP
300m	carton dévidoir	UTP6-300LS

Construction :
AME : Cuivre recuit monobrin AWG24
Isolant : PE haute densité
Gaine : LSZH

Applications :
Ethernet 10Base T, 100 Base Tx, Ethernet 1000 Base T, Ethernet 10G Base T (jusqu'à 55m)
IEEE 802.3 af - PoE





Câble souple multibrins 4 paires

- Connecteurs RJ45 mâle/mâle
- Impédance 100 Ohms
- Manchons Slim Line (non débordant)
- Avec ergot plastique, snagless
- Gaine PVC
- longueur inférieure à 20 m vendus uniquement par lot de 5 ou 10 pièces

Cordons Ethernet - Patch, Brassage

Catégorie 5e UTP

Cordon de brassage RJ45 CAT 5e multibrin

longueur	réf SQP
câble droit UTP 5e	
0,5m	UTP-0,5s
1m	UTP-1s
2m	UTP-2s
3m	UTP-3s
5m	UTP-5s
10m	UTP-10s
20m	UTP-20s
25m	UTP-25s
50m	UTP-50s
câble croisé UTP	
1m	L1001
2m	L1002
3m	L1003
5m	L1005
10m	L1010
15m	L1015

Catégorie 5e FTP

Cordon de brassage RJ45 CAT 5e blindé multibrin

longueur	réf SQP
câble droit FTP 5e	
0,3m	FTP-0,3s
0,5m	FTP-0,5s G/R/V/J/B
1m	FTP-1s G/R/V/J/B
2m	FTP-2s G/R/V/J/B
3m	FTP-3s G/R/V/J/B
5m	FTP-5s G/R/V/J/B
10m	FTP-10s G
20m	FTP-20s G
25m	FTP-25s G
50m	FTP-50s G
câble croisé FTP 5e	
longueur	réf SQP
0,5m	XL1001-05
1m	XL1001
2m	XL1002
3m	XL1003
5m	XL1005
10m	XL1010
20m	XL1020
30m	XL1030

Catégorie 6e UTP

Cordon de brassage RJ45 CAT 6 multibrin

longueur	réf SQP
1m	UTP6-1s
2m	UTP6-2s
3m	UTP6-3s
5m	UTP6-5s
10m	UTP6-10s

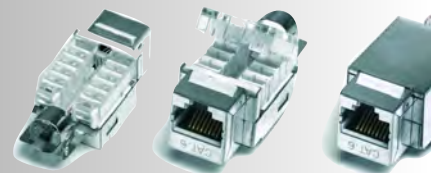
Catégorie 6e FTP

Cordon de brassage RJ45 blindé CAT 6 multibrin

longueur	réf SQP
câble FTP droit	
0,3m	FTP6-0,3s
0,5m	FTP6-0,5s G/R/V/J/B
1m	FTP6-1s G/R/V/J/B
2m	FTP6-2s G/R/V/J/B
3m	FTP6-3s G/R/V/J/B
5m	FTP6-5s G/R/V/J/B
10m	FTP6-10s G
20m	FTP6-20s G
25m	FTP6-25s G
50m	FTP6-50s G
câble FTP croisé	
longueur	réf SQP
1m	XL6-1M
2m	XL6-2M
3m	XL6-3M
5m	XL6-5M

G/R/V/J/B : au choix cordon de couleur Gris / Rouge / vert / Jaune / Bleu

- longueur inférieure à 20 m vendus par lot de 5 ou 10 pièces



montage sans outils



boîtier mural



Prise murale

Panneau de brassage RJ45 - format 19" Panneau multiprises - format 19"

Panneaux de brassage

Installation sans outillage grâce à son système de clips de verrouillage à bascule (auto-dénu-dante).

Panneau au format de 19", équipé en RJ45 CAT.5E ou CAT 6 non blindé ou blindé.

Montage à partir d'embase RJ45 CAT.5E ou CAT 6 avec repérage couleur.

panneau avec moteurs RJ45 UTP

16 moteurs	1U	UTP-PA16
24 moteurs	2U	UTP-PA24
32 moteurs	2U	UTP-PA32

panneau avec moteurs RJ45 FTP

16 moteurs RJ45	1U	FTP-PA16
24 moteurs RJ45	2U	FTP-PA24
32 moteurs RJ45	2U	FTP-PA32

panneau avec moteurs RJ45 FTP6

16 moteurs RJ45	1U	FTP6-PA16
24 moteurs RJ45	2U	FTP6-PA24
32 moteurs RJ45	2U	FTP6-PA32

Panneaux multiprises secteur

rackable 19" avec équerres pour montage à l'horizontal

Livré avec un câble de 2,50m (3x1.5mm) - puissance maxi 3600W

8 prises avec inter.	1U	RACK-8PCIH
9 prises	1U	RACK-9PCH

Plaques et boîtiers muraux RJ45

ce présente sous deux formes :

1/ boîtier mural (installation murale, contre un bureau..)

- 1 ou 2 prises RJ45 femelles en façade
- livré avec le boîtier mural, plastron, support métal

2/ Prise Murale (s'encastre dans le mur)

- 1 ou 2 prises RJ45 femelles en façade
- livré avec le plastron, support métal

dimensions :

- Dimensions : 80X80X45mm
- Couleur standard : blanc
- Matière : ABS

	réf SQP boîtier mural	Réf SQP prise murale
1 x RJ45 cat 5e UTP	UTPMU1	UTPWA1
2 x RJ45	UTPMU2	UTPWA2
1 x RJ45 cat 5e FTP	FTPMU1	FTPWA1
2 x RJ45	FTPMU2	FTPWA2
1 x RJ45 cat 6 FTP	FTP6MU1	FTP6WA1
2 x RJ45	FTP6MU2	FTP6WA2





Connecteurs RJ45 / Sucre / Doubleur Moteurs RJ45 / keystone jack / embase RJ45

Connecteur RJ45 CAT.5 à sertir	
pour câble UTP multibrins - pack 20 connecteurs	UTPRJ-MULTI
pour câble UTP monobrins avec guide fil - pack 20 connecteurs	UTPRJ-MONO
pour câble FTP multibrins - pack 20 connecteurs	FTPRJ-MULTI
pour câble FTP6 multibrins - pack 20 connecteurs	FTP6RJ-MULTI

Embase RJ45 CAT.5 également appelé keystone, moteurs RJ45
auto dénudante avec repérages couleurs, et clips de verrouillage à bascule.
Système de montage rapide et sûr qui ne nécessite aucun outil. (à utiliser avec les panneaux de brassage, plaque ou boîtier mural..)

pour câble UTP	UTP-MOT
pour câble FTP	FTP-MOT
pour câble FTP6	FTP6-MOT

doubleur RJ45
1 connecteur mâle RJ45 vers deux RJ45 femelle - câble de 15cm

UTP	UTP-2RJ45
FTP blindé	FTP-2RJ45

raccord /sucre
2 x RJ45 femelles (lot de 5 pieces)

UTP	UTPRAC
FTP blindé	FTPRAC

2 Rx J11 femelles (lot de 5 pieces)
RJ11

	ANRAC
--	-------

Manchons pour RJ45

manchon bleu	K100B
manchon jaune	K100J
manchon vert	K100V
manchon rouge	K100R
manchon gris	K100G

Outillage

pince à sertir les connecteur RJ45/ RJ11 / RJ12	
UTP RJ45	UTP-PINC
FTP RJ45	FTP-PINC





Rack 12U - Aiino Cluster Master

Cluster Master

Rack Aiino ClusterMaster 12U pour Xserve, Xserve RAID, eXtremStor MSH....

Le coffret insonorisé Aiino 12U est spécialement étudié pour recevoir les Xserve et Xserve RAID. Il procure 12U d'espace de stockage au standard 19" dans un boîtier de la hauteur d'un bureau, suffisamment **silencieux** pour pouvoir l'installer à côté de vous pendant que vous travaillez.

caractéristiques :

- Soigneusement conçu pour réduire le bruit de fonctionnement.
- 4 ventilateurs ultra-silencieux.
- 4 solides roulettes.
- Guides câbles intégrés.
- Précâblage d'alimentation vers 9 emplacements.
- Cordon d'alimentation à 4 prises IEC.
- Armoire à ventilation totale.
- Passage des câbles par le haut ou le bas.
- 44 vis de blocage.
- Un panneau triple 3U et un panneau double 1U sont fournis pour compléter toute configuration d'unités installées.
- Ouvertures de porte calfeutrées.
- Boulons et écrous de verrouillage fournis.
- Livré complètement assemblé et prêt à l'emploi.
- Porte esthétique en verre transparent.
- Supports 19" normalisés.
- Idéal pour studios d'enregistrement.

Dimensions :
 • HxLxP: 77 x 60,8 x 96 cm.
 • référence
 RACK-XSERVE



Coffret 19" - Fixe ou Pivotant

Solution idéale pour de petites installations (6U, 12U ou 15U)
 Possède des entrées sur la partie supérieure et inférieure pour faciliter l'entrée des câbles.
 Porte avant en altuglas fumé avec serrure, totalement amovible.
 Sont inclus les vis et chevilles pour montage au mur.
 Charge maximum de 20 kg.
 Les rails intérieurs sont réglables en profondeur (crans de 25mm) selon les équipements.

Coffret mural	dimension (Hauteur/Largeur/ Profondeur)	ref SQP
6U	400 x 600 x 400 mm	COF6U-P4F
9U	475 x 600 x 400 mm	COF9U-P4F
12 U	600 x 600 x 400 mm	COF12U-P4F
15 U	800 x 600 x 400 mm	COF15U-P4F

Coffret mural avec 1 partie pivotante	dimension (Hauteur/Largeur/ Profondeur)	ref SQP
6U	400 x 600 x 500 mm	COF6U-P5P
9U	475 x 600 x 500 mm	COF9U-P5P
12 U	600 x 600 x 500 mm	COF12U-P5P
12 U	600 x 600 x 600 mm	COF12U-P6P
15 U	800 x 600 x 500 mm	COF15U-P5P

Accessoires - liste non exhaustive...

Bandeau 8 prises + interrupteur	1U	RACK-8PCIH
Bandeau 9 prises	1U	RACK-9PCH
Obturbateur	1 U	ATO-OB1U
Obturbateur	2 U	ATO-OB2U
Plateau fixe		ATO-PLMOD
lot de vis		ATO-VIS

voir également page de panneaux de brassage, bandeau prises

Coffret fixe



Coffret pivotant



Mini Coffret 10"

Solution idéale pour de petites installations jusqu'à 32 postes
 Possède des entrées sur la partie supérieure et inférieure pour faciliter l'entrée des câbles.
 Porte avant en altuglas fumé avec serrure, totalement amovible.
 Livré avec :
 • 1 panneau avec 8 prises RJ45 + 8 emplacements vides pour moteurs RJ45
 • 1 plateau 1U pour Hub/switch/routeur
 • lot de vis de fixation

Coffret mural	dimension (Hauteur/Largeur/ Profondeur)	ref SQP
6U	320 x 284 x 250 mm	COF-MiniRACK KIT





Baie 19"

Les différentes versions

Hauteur utile : 24U - 42U et 47U.
 Largeur : 600 et 800 mm.
 Profondeur : 900 et 1000 mm.
 Finition : gris Titane.

Composition d'une baie

- 1 porte avant et arrière
- 1 ossature.
- 1 kit de personnalisation avant bleu RAL 5015.
- 1 paire de montant avant 19".
- 1 paire de montant intermédiaire.
- 1 paire de montant arrière 19"
- 1 toit ajouré et passages de câbles.
- 2 panneaux latéraux avec verrou 1/4 de tour (sans si extension).
- 1 lot de tresses de masse, en kit.
- 1 lot de quatre vérins.

références

L x P	600 x 900	600 x 1000	800 x 900	800 x 1000
24U	RACK-24U	RACK-24U2	RACK-24U3	RACK-24U4
42U	RACK-42U	RACK-42U2	RACK-42U3	RACK-42U4
47U	RACK-47U	RACK-47U2	RACK-47U3	RACK-47U4

Accessoires - liste non exhaustive...

Bandeau 8 prises + interrupteur	-1U	RACK-8PCIH
Bandeau 9 prises	-1U	RACK-9PCH
passerelles	-1U	RACK-PB1U

Ventilation sous le toit, composée de 2, 4 ou 6 ventilateurs, avec un faisceau, un bornier de raccordement muni d'un capot de protection avec pictogramme de sécurité et d'un cordon d'alimentation. L'ensemble est monté et précâblé.

2 ventilateurs	RACK-FAN2
2 ventilateurs faible bruit	RACK-FAN2FB
4 ventilateurs	RACK-FAN4
4 ventilateurs faible bruit	RACK-FAN4FB
6 ventilateurs	RACK-FAN6
6 ventilateurs faible bruit	RACK-FAN6FB

Climatiseur 600/630W	-6U	RACK-CLIM1
Climatiseur 850/892W	-6U	RACK-CLIM2
Climatiseur 1450/1520W	-6U	RACK-CLIM3

Plateau fixe universel 1U (fixation sur les 4 montants 19")

Entraxe de 300 à 600 mm - 50Kg max	RACK-PLAT1
Entraxe de 600 à 800 mm - 35Kg max	RACK-PLAT2

Roulettes en plastique noir avec tige filetée M10, charge de 180 Kg pour l'ensemble des roulettes.	RACK-ROUL1
Roulettes charge lourde, Capacité de charge, 400 Kg.	RACK-ROUL2



COMMENT CALCULER LA PUISSANCE D'UN ONDULEUR ?

Vous devez connaître au préalable la puissance en watt de la ou des machines que vous devez protéger. Vous la trouverez soit sur la documentation technique, soit sur le dos de la machine elle-même, souvent mentionnée sur l'alimentation elle-même.

La puissance des onduleurs est elle exprimée en VA (Volt Ampère). La règle de calcul est la suivante :

(Puissance en Watt du poste) x 1,4 = puissance en VA de l'onduleur.

1,4 est le facteur de puissance conseillé par la plupart des fabricants d'onduleurs. Mais vous devez rajouter 25% de marge de manœuvre à cette puissance pour tenir compte de deux éléments :

- l'usure des batteries des onduleurs, qui limite leurs performances au fur et à mesure de leur exploitation,
- la décharge partielle des batteries lors d'incidents électriques mineurs et parfois passés inaperçus (exemple : en cas d'orage, les batteries de l'onduleur peuvent avoir été partiellement vidées par une première et courte coupure électrique).

Ainsi, si vous avez un serveur disposant d'une alimentation de 400 watts : $400 \times 1,4 \times 1,25 = 700$ VA nécessaires pour l'onduleur.

Il ne vous reste plus qu'à choisir le bon modèle !

Pour vous aider, sur le site MGEOPS, rubrique sélecteurs, sélecteur UPS vous trouverez la puissance de tous les PC, serveurs, moniteurs...



A RETENIR : ONDULEURS... OFF LINE, ON LINE ou LINE INTERACTIVE ?

OFF LINE

L'entrée de gamme Off Line, peu coûteuse, est unique-ment dédiée aux stations bureautiques. Elle donnera un minimum d'autonomie en cas de coupure électrique, mais ne filtrera ni ne régulera efficacement les incidents électriques. Cette technologie est par conséquent inadaptée aux serveurs ou stations de travail. Le seul avantage est son prix agressif.

ON LINE

C'est la technologie la plus utilisée au-dessus de 3 kVA et considérée généralement comme la plus performante. La batterie est constamment alimentée par les fonctions redresseur et onduleur qui assurent une régulation de la tension et de la fréquence de sortie de l'appareil. Ce n'est qu'en cas de défaillance du réseau électrique ou de variation très importante de sa tension ou de sa fréquence que l'énergie est fournie par la batterie sans aucune interruption.

Ses points forts :

- l'excellente régulation de la tension et de la fréquence,
- l'absence de délai de commutation,
- le bon isolement entre le réseau et la charge.

Quelles sont les machines types à protéger ?

Les moyens ou gros serveurs, sites médicaux avec groupes électrogènes en amont.

LINE INTERACTIVE

Cette technologie est équipée d'une fonction de stabilisation de la tension de sortie pour minimiser l'impact des baisses de tension d'entrée et d'une détection rapide des coupures gérée par un microprocesseur.

La fonction batterie-onduleur est activée en cas de disparition de la tension d'alimentation. Ces appareils n'assurent pas de régulation de la fréquence, et présentent une coupure lors du transfert de quelques millisecondes. Ils ne filtrent pas toutes les imperfections du réseau et laissent passer les harmoniques provenant des charges déformantes.

Quelles sont les machines types à protéger ? Les stations de travail et les petits serveurs.

72% des applications critiques connaissent 9H de coupures par an... et la vôtre ?

Evaluez votre risque grâce à notre diagnostic personnalisé.

PME, particulier, application monoposte	Réseau d'entreprise	Infrastructure télécom	Process industriel et médical	Hébergement de sites web
Risques possibles :	Risques possibles :	Risques possibles :	Risques possibles :	Risques possibles :
détérioration des appareils, pertes de données...	détérioration du matériel, perte de fichiers, arrêt système, temps de recharge...	détérioration des composants, pertes financières, pertes matérielles, insatisfaction clientèle...	erreur de fonctionnement, perte de productivité, pollution électrique, accidents corporels...	pertes de données stockées, arrêt système, insatisfaction clientèle...

nouveau site MGE www.mgeops.fr



Protection - onduleurs MGE OPS

La protection de l'informatique professionnelle



Ellipse ASR
Off Line



EllipseMAX
Line Interactive

Ellipse ASR - 450/600/750/1000/1500 VA
La protection de l'informatique professionnelle

La meilleure compatibilité avec votre parc informatique

Les modèles USBS sont conçus pour une compatibilité large avec un parc hétérogène de machines :

- Port de communication combiné USB + Série
- Logiciel de gestion d'énergie disponible sous Windows / Linux / Mac OS.

Gamme Ellipse ASR		Puissance (VA/Watt) / Réf MGE			
450/250	600/360	600/360	750/450	1000/600	1500/900
		USB/Série	USB/Série	USB/Série	USB/Série
66940	66765	66769	66773	66777	66781

Service Client et Support

Garantie 2 ans, batteries incluses. Echange standard du produit en cas de défaillance de l'appareil, y compris des batteries.

Service associé

- Warranty+ : l'assurance tranquillité de votre onduleur, extension de garantie à 3 ans avec un échange standard sur site dans les meilleurs délais.

Accessoire

Kit rack 19" - ref MGE : 66 785

Ellipse MAX - 600/850/1100/1500 VA
La protection des stations de travail et serveurs économiques

Rapport prix/prestations

- Installation facile : Les Ellipse MAX USBS sont fournis avec les cordons et logiciels de communication pour Windows / Linux / Mac OS.
- Garantie illimitée : Ellipse MAX dispose d'une garantie d'un montant illimité pour les équipements informatiques connectés.

Gamme Ellipse Max		Puissance (VA/Watt) / Réf MGE		
600/360	600/360	850/550	1100/660	1500/900
	USB/Série	USB/Série	USB/Série	USB/Série
68541	68545	68549	68553	68557

Service Client et Support

Garantie 2 ans, batteries incluses. Echange standard du produit en cas de défaillance de l'appareil, y compris des batteries.

Service associé

- Warranty+ : l'assurance tranquillité de votre onduleur, extension de garantie à 3 ans avec un échange standard sur site dans les meilleurs délais.

Accessoire

Kit rack 19" - ref MGE : 68561

nouveau site MGE www.mgeops.fr